

# KRASA<sup>fl</sup>

VOPSEA-CREMA  
PERMANENTA  
PE BAZA ORGANICA

fl  
faberlic

## Instrucțiuni de utilizare APLICARE SIMPLĂ

**PREGATIRE:** Înainte de a începe vopsitul, citiți atent instrucțiunile. Pregătiți un pieptene și un ceas pentru a controla timpul de acțiune a vopselii. Folosiți un prosop pentru a evita murdărirea hainelor. Nu uitați să folosiți mănușile din ambalaj.

**IMPORTANT:** Aplicați vopseaua pe părul uscat și bine pieptănat. Nu se recomandă spălarea părului înainte de vopsire.

### METODA 1

**Sunteți la prima vopsire sau ați vopsit ultima dată părul câteva luni în urmă.**



**Aplicați** amestecul cu ajutorul aplicatorului pe toată lungimea părului.

**Uniformizați** toată masa pe păr.



**Masați**, pentru a distribui egal vopseaua aplicată. Acest lucru este important pentru obținerea culorii uniforme. Puteți folosi tot amestecul, chiar dacă aveți părul scurt.



**Lăsați vopseaua să acționeze timp de 30 minute.** Este normal ca nuanța să se schimbe. Peste 30 min veți obține culoarea aleasă.



**Umeziți** părul cu puțină apă caldă și masați ușor (1-2 minute).



**Clătiți** cu apă caldă din abundență.

**Aplicați uniform** o cantitate suficientă de balsam pentru păr.



**Masați și lăsați** să acționeze **2 minute.**

**Clătiți** cu apă caldă din abundență.

Pentru a evita petele nedorite de vopsea, nu păstrați niciodată resturile de amestec și aruncați ambalajul imediat după folosire.

### METODA 2

**Aveți părul deja vopsit, dar a crescut la rădăcină.**



**Aplicați** 1/3 din amestec la rădăcini, împărțind părul în şuvițe cu ajutorul vârfului aplicatorului.

**Lăsați vopseaua pe păr timp de 20 de minute.**



**Aplicați** restul rămas de vopsea pe toată lungimea părului. Puteți folosi tot amestecul, chiar dacă aveți părul scurt.



**Lăsați pentru încă 10 minute.**

Astfel, timpul total de acțiune trebuie să fie de 30 minute.

**Umeziți** părul cu puțină apă caldă și masați ușor (1-2 minute).



**Clătiți** cu apă caldă din abundență.

**Aplicați uniform** o cantitate suficientă de balsam pentru păr.



**Masați și lăsați** să acționeze **2 minute.**

**Clătiți** cu apă caldă din abundență.



Pentru a evita petele nedorite de vopsea, nu păstrați niciodată resturile de amestec și aruncați flaconul imediat după folosire.

Dacă aveți nevoie de informații suplimentare referitor la folosirea vopselii de păr, adresați-vă consultanților Faberlic.

SC FABERLIC SRL, Bd-ul Nicolae Bălcescu, Nr. 32-34, parter, ap.1, sector 1, București

[www.faberlic.com](http://www.faberlic.com)

# KRASA<sup>fl</sup>

VOPSEA-CREMA  
PERMANENTA  
PE BAZA ORGANICA

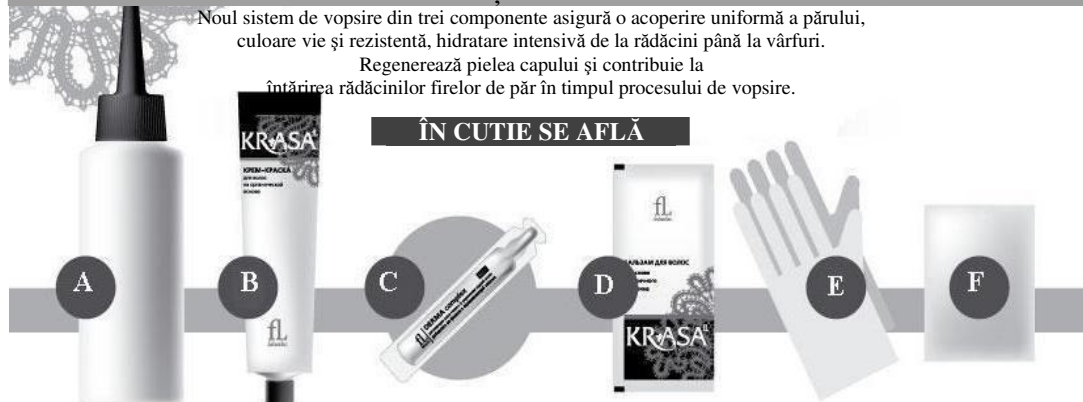
fl  
faberie

## Instrucțiuni de utilizare

Noul sistem de vopsire din trei componente asigură o acoperire uniformă a părului, culoare vie și rezistentă, hidratare intensivă de la rădăcini până la vârfuri.

Regenerează pielea capului și contribuie la întărirea rădăcinilor firelor de păr în timpul procesului de vopsire.

### ÎN CUTIE SE AFLĂ



Flacon aplicator cu emulsie oxidantă

Tub cu vopsea-cremă, care conține pigmenți coloranți ultrastrălucitori

Fiola „DERMA complex” cu funcție de regenerare a pielii capului și de întărire a rădăcinilor firelor de păr

Balsam pentru păr pe baza de proteine din grâu

Manuși

Pliculeț cu pudră decolorantă (numai pentru nuanța 11.0)



### PREGĂTIREA AMESTECULUI

În timpul pregătirii amestecului, folosiți mănușile de protecție

Desfaceți flaconul aplicator (A), stoarceți conținutul tubului (B). Pentru culoarea 11.0 adăugați în flaconul aplicator și pudra decolorantă din pliculeț (F)

Rupeți vârful fiolei (C) și adăugați conținutul ei în flaconul aplicator. Inchideți bine capacul

Agitați bine flaconul aplicator până la obținerea unui amestec omogen. Pentru a evita murdărirea nedorită, desfaceți vârful aplicatorului IMEDIAT după amestecare

Crema-vopsea este gata pentru a fi aplicată. Amestecul trebuie folosit imediat după preparare

### MĂSURI DE PRECAUȚIE. A SE CITI ÎNAINTE DE FOLOSIRE.

**ATENȚIE: ACEST PRODUS POATE PROVOCA ÎN CAZUL REACȚIILOR ALERGICE ÎN TIMPUL REACȚII ALERGICE. PENTRU A EVITA REACȚIILE ALERGICE, TREBUIE RESPECTATE URMĂTOARELE MĂSURI DE PRECAUȚIE:**

**NU FOLOSIȚI VOPSEAUA, DACĂ:**

- Ați avut reacții alergice la vreun produs pentru vopsirea părului.
- Aveți pielea capului sensibilă, iritată sau lezată.

**PROBA DE SENSIBILITATE:**

Faceți proba de sensibilitate cu 48 de ore înainte de vopsire, chiar dacă ați mai folosit această marcă de vopsea. Pe o porțiune de piele de cca 2cm, situată în spatele urechii, aplicați o cantitate mică de produs preparat conform indicațiilor; lăsați să se usuce, aplicați de încă 2-3 ori. Dacă în decursul a 48 de ore simțiți o reacție a pielii (înroșire, mâncărime), atunci nu vi se recomandă folosirea acestei vopsele de păr.

**Spălați imediat părul cu apă caldă.**

- Înainte de o altă vopsire a părului, consultați medicul.
- Evitați contactul vopselei de păr cu ochii.
- În cazul contactului cu ochii, spălați imediat cu apă. Dacă purtați lentile de contact, scoateți-le și spălați ochii cu apă din abundență.
- Folosiți mănușile de protecție din interiorul ambalajului.
- Spălați bine părul după aplicarea amestecului.
- Consultați medicul în toate problemele referitoare la receptivitatea la vopsea.
- Nu folosiți produsul pentru vopsirea genelor sau a sprâncenelor.

**Nu folosiți vopsea, dacă aveți părul vopsit cu henna!  
Nu folosiți produsul pentru vopsirea părului la copii!  
Nu lăsați produsul la îndemâna copiilor!**